



PanelSafe®

Schaltschrank-Löschanlage
in 19"-Bauweise

PanelSafe

Ihr
Sicherheitsbedürfnis –
Unsere
überzeugende Lösung



Einbaubeispiel Master/Slave

Dienstleistungs- und Produktionsbetriebe sind heute in immer höherem Maße von der Funktion und der hohen Verfügbarkeit ihrer EDV-Anlagen abhängig. Der Ausfall derartiger Anlagen führt zwangsläufig zu Betriebsunterbrechungen und zieht so hohe Folgekosten nach sich. Wirksamer Brandschutz ist daher von besonderer Bedeutung, denn oft ist es nicht nur das Feuer, sondern sind es die Rauchgase, die durch Ablagerung an den Bauteilen Schäden verursachen.

Das **PanelSafe**-System bietet einen idealen Schutz für Ihre hochwertigen, elektrischen bzw. elektronischen Geräteschränke. Brände werden bereits in den ersten kritischen Phasen ihres Entstehens gelöscht, Folgeschäden werden weitgehend vermieden.

PanelSafe ist ein autarkes Brandmelde- und Löschesystem in 19"-Bauweise, das eine sehr kosteneffektive Brandschutzlösung für EDV-Server, Telekomeinrichtungen und Schaltschränke darstellt. Das System besteht aus einer Master-Einheit (Basisgerät) mit komplett ausgestatteter Brandmeldung, Steuerung und Löscheinheit.

Das **PanelSafe**-Schranklöschesystem kann in handelsüblichen, geschlossenen 19"-Schränken bis zu einem Schrankvolumen von 1,2 m³ einfach und platzsparend integriert werden. Größere Schränke bzw. zusammenhängende Schrank-einheiten (max. 5) können mit zusätzlichen Slave-Einheiten (nur Löschteil und Detektion) realisiert werden.

Das **PanelSafe** 19"-System ist als Einbau- und als Aufbauversion verfügbar.



Aufbauversion:
Löschdüse und Rauch-
melder sind im Schrank
integriert



Lieferumfang:
Übergabeverteiler,
Löschlüfter und
Türkontaktschalter
sowie optionale
Handauslösung

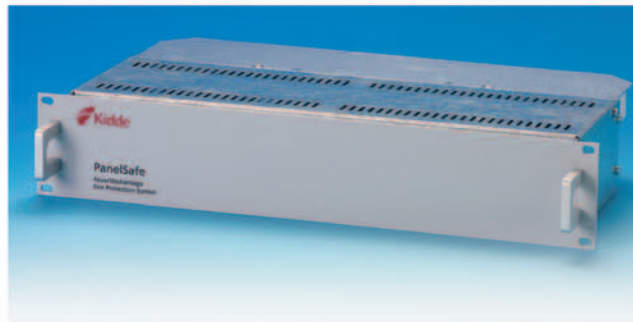
Flexibilität durch
modularen Aufbau



Master / Basisgerät
Einschubversion zur
Montage in einem
handelsüblichen
19"-Schrank

Überzeugende
Produkteigenschaften

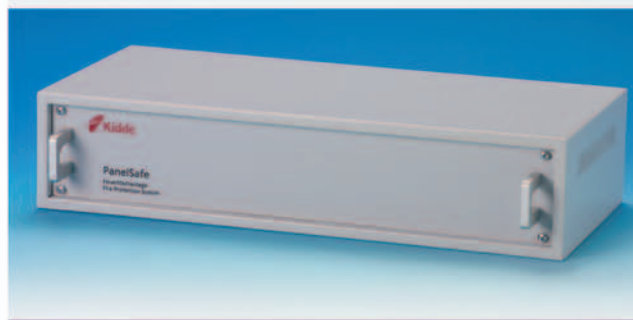
- **Platzsparend**
– 19"-Format mit nur 2 Höheneinheiten
- **Schnelle Detektion**
– durch Brandfrüherkennung im Inneren des 19"-Schrankes
- **Wirkungsvolle Schadenminimierung**
– durch automatische Objektabschaltung
- **Schnelle Löschung**
– durch direkte Ausbringung der effektiven Löschmittel FM-200 oder Novec 1230 im Schrank
- **Einfache Montage und Inbetriebnahme**
– durch vorkonfektionierte Bauteile
- **Einfache Wartung**
– durch modularen Aufbau
- **Schnelle und sichere Erkennung von Ereignissen**
– durch übersichtliches und detailliertes LED-Display
- **Sicherer Schutz auch von großen Schränken**
– durch die Verwendung von Slave-Einheiten sind bis zu 6 m³ realisierbar



Slave
Einschubversion
zur Erweiterung des
Schutzvolumens



Master / Basisgerät
Aufbauversion
zur Montage auf
Schränken mit
entsprechendem
Volumen



Slave
Aufbauversion
zur Erweiterung des
Schutzvolumens

Anwendungen

- EDV- und
Telekommunikationsschränke
- CNC-Steuerungsschränke
- Niederspannungsschränke
- Telefonanlagen
- Medizinische Einrichtungen



Zubehör
zur Aufbauversion:
Verlängerungskabel
für Rauchmelder,
Schottverschraubung
und Anschluss-
schlauch

Technische Daten: Master (Basisgerät)

Netzeingangsspannung	230 VAC ± 15 %
Ausgangsspannung	24 VDC, 1A für ext. Ansteuerungszwecke sowie Hupe und Löschlüfter
Batterie	2 Ah (ausreichend für 4 Stunden)
Rauchmelder	2 optische Streulichtmelder in Zweimelderabhängigkeit
Überwachte Ein- und Ausgänge	für Netz, Rauchmelder 1 & 2, Handauslösung, Türkontaktschalter, Löschlüfter, Hupe, ext. Steuerung
Potentialfreie Relaisausgänge	für Voralarm, Hauptalarm, Sammelstörung und Objektabschaltung (belastbar 30 VA)
Unterdrückung der Löschung	Durch Türkontaktschalter
Löschmittel	FM-200, C ₃ F ₇ , H/N ₂ (25 bar) oder Novec 1230, C ₆ F ₁₂ O/N ₂ (25 bar)
Löschmittelbehälter	1 Liter für max. 1,2 m ³ Schutzvolumen (FM-200) oder 1,1 Liter für max. 1,2 m ³ Schutzvolumen (Novec 1230)
Temperaturbereich	0 °C bis 40 °C
Gewicht	ca. 14 kg
Anzeigen	Netz, CPU, Sammelstörung, Rauchmelder 1 & 2, Handauslösung, Löschmittelbehälter (Druckwächter), Löschlüfter, Hupe, ext. Steuerung, Auslösungselement, Voralarm, Hauptalarm, Löschung ausgelöst
Bedientaste bzw. Schlüsselschalter	Gerät Ein/Aus, Löschung Ein/Aus, Reset
Abmessungen	
Breite	19"
Höhe	2 HE (ca. 87 mm)
Einbautiefe	403,25 mm

Technische Daten: Slave

Rauchmelder	2 optische Streulichtmelder in Zweimelderabhängigkeit
Löschmittel	FM-200, C ₃ F ₇ , H/N ₂ (25 bar) oder Novec 1230, C ₆ F ₁₂ O/N ₂ (25 bar)
Löschmittelbehälter	1 Liter für max. 1,2 m ³ Schutzvolumen (FM-200) oder 1,1 Liter für max. 1,2 m ³ Schutzvolumen (Novec 1230)
Temperaturbereich	0 °C bis 40 °C
Gewicht	ca. 8 kg
Anzeigen	Über Master
Abmessungen	
Breite	19"
Höhe	2 HE
Einbautiefe	265 mm

Montage und Inbetriebnahme sind gemäß des PanelSafe-Handbuches der Kidde Brand- und Explosionsschutz GmbH durchzuführen.



Kidde Brand- und Explosionsschutz GmbH
 Harkortstr. 3 • 40880 Ratingen
 Tel +49 (0)2102 57 90-0 • Fax +49 (0)2102 57 90-109
 info@kidde.de • www.kidde.de

Kidde Brand- und Explosionsschutz GmbH
 Vertriebsbüro Süd
 Steinerne Furt 78 • 86167 Augsburg
 Tel +49 (0)821 74 82 95-0 • Fax +49 (0)821 74 82 95-10

PanelSafe ist ein eingetragenes Warenzeichen der Firma Kidde Brand- und Explosionsschutz GmbH, Ratingen

Änderungen vorbehalten!

Bei den in dieser Broschüre enthaltenen Informationen handelt es sich lediglich um allgemeine Beschreibungen bzw. Leistungsmerkmale, die in der hier beschriebenen Form nicht immer auf den konkreten Anwendungsfall zutreffen und/oder die sich durch Weiterentwicklung der Produkte ändern können. Die gewünschten Leistungsmerkmale sind nur dann verbindlich, wenn sie bei Abschluss eines Vertrages ausdrücklich vereinbart werden.

Stand: September 2006