

# SECcurity GPC1260

Neue Lösungen für die umfassende Analyse von Makromolekülen



## Flexibel

PSS SECcurity GPC1260 ist ein modulares GPC/SEC-System, das durch seine Flexibilität, Zuverlässigkeit und Verlässlichkeit überzeugt. Das flexible Design erlaubt es dem Anwender die GPC1260 entsprechend seinen aktuellen Anforderungen gezielt einzusetzen und jederzeit bei Bedarf zu erweitern:

### Vom **isokratischen** zum **Gradientenbetrieb**

Aufrüst-Kits für isokratische Pumpen erweitern den Lösungsmittelbereich auf 4 Laufmittel.

### Von **Standard** zu **Temperaturkontrolliert**

Aufrüstung des automatischen Probengebers mit Temperierung von 4 - 40°C.

### Vom **Standard** zum **Spezialsystem**

Standardsysteme sind erweiterbar auf:

- analytische Systeme mit mehr Detektionsoptionen (Lichtstreuung, Viskosität, Triple plus, Massenspektrometrie und mehr)
- HighSpeed Chromatographie-Systeme
- semi-präparative Systeme mit automatischer Fraktionssammlung

## Komfortabel

PSS WinGPC UniChrom unterstützt GPC1260 komplett, d.h. sowohl Gerätesteuerung als auch Datenerfassung und -auswertung sind unter einer Bedienoberfläche vereint.

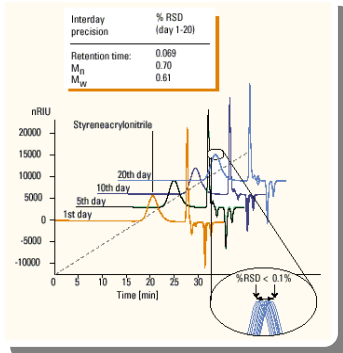
- Der WinGPC UniChrom ChromPilot kann mit nur einer Lizenz bis zu vier Systeme gleichzeitig steuern. GPC/SEC spezifische Funktionen, bis hin zum Setzen von variablen Endbedingungen, garantieren optimierte Arbeitsabläufe und höchste Produktivität.
- Der GPC1260Controller bietet auch ohne PC die komplette Kontrolle über alle Module und informiert frühzeitig über notwendige Wartungsarbeiten.

Das System ist komplett integriert in das WinGPC Compliance Pack mit Qualification Workbook. Das garantiert Nachvollziehbarkeit, nicht nur im regulierten Umfeld.

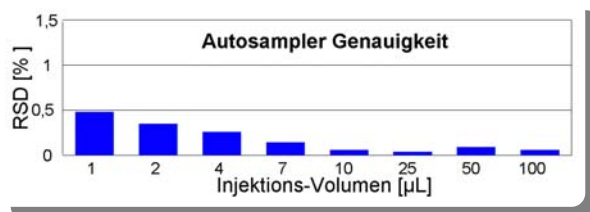
## Leistungsstark

Präzise GPC-Analytik beruht auf der Qualität der Pumpenleistung. SECcurity Pumpen überzeugen durch konstante Flussraten, auch über lange Betriebszeiten. Dies erhöht die Ergebnisgenauigkeit, vermeidet zusätzlichen Aufwand für Rekalibrierungen und spart dadurch Zeit und Lösungsmittel.

WinGPC UniChrom bietet zusätzlich Korrektur mittels internem Standard für noch bessere Reproduzierbarkeit.



Bei der GPC mit RI- und/oder UV-Detektion ist ein präzises Injektionsvolumen wichtig, elementar ist es bei gekoppelten Systemen mit Lichtstreu-, Triple- oder Viskositäts-Detektion. Der SECcurity Probengeber liefert höchste Präzision (<0,5% RSD) und überlegene Genauigkeit. Vorteilhaft sind auch die schnellen Zykluszeiten und das einzigartige Durchflussprinzip das gerade bei HighSpeed-Analysen erste Wahl darstellt.



Der SECcurity RI-Detektor kombiniert außergewöhnliche Basislinien-Stabilität mit einem optimierten Arbeitsablauf durch die integrierte Lösungsmittel-Sparschaltung.

## Skalierbar

Das modulare Prinzip der SECcurity GPC1260 garantiert zukunftssichere Investitionen. Zukünftige Erweiterungen existieren auf unterschiedlichen Ebenen:

Erweiterungen mit intelligenter Detektion und neuen Methoden steigern den Informationsgehalt von Analysen und erlauben tiefere Einblicke in molekulare Eigenschaften:

- on-line Mehrwinkel-Lichtstreuendetektoren (MALLS) wie SLD7000
- on-line Viskositäts-Detektoren wie DVD1260
- FTIR/MALDI Detektionen
- 2D-Chromatographie
- Copolymeranalysen

Erweiterungen mit innovativen Informatics-Lösungen optimieren interne Arbeitsprozesse und stellen einen transparenten, effektiven, Zeit und Kosten sparenden Ablauf sicher:

- WinGPC UniChrom Client/Server-Lösungen
- GPC1260-Steuerung über LAN
- Integration in OpenLAB oder LIMS

## Compliance

Logbücher für System und Gerät, zugänglich über den PSS ChromPilot, garantieren nachvollziehbares und transparentes Arbeiten. Das Frühwarnsystem (EMF) informiert rechtzeitig über zu ersetzende Teile und sorgt somit für höhere störungsfreie Betriebszeiten.

## Support und Service

PSS liefert Komplettservice für alle Betriebsphasen: Installation, Validierung, Applikations-Support und Wartung kommen aus einer Hand. Der Service von PSS beinhaltet alle GPC/SEC relevanten System- und Leistungstests.

### Bestell-Informationen

404-0101	SECcurity Isokratische Pumpe
404-0104	SECcurity Automatischer Probengeber
404-0106	SECcurity RI-Detektor
404-0107	SECcurity UV-Detektor
404-0136	SECcurity Controller
400-0080	WinGPC UniChrom Software
400-1080	WinGPC UniChrom ChromPilot
401-0018	Universelles Daten Center UDC810
Optionen	Service-Verträge, SLD7000, DVD1260, ELSD, Fraktionssammler, Compliance Pack und weitere

Produktnamen sind geschützte Bezeichnungen der Hersteller. Eine fehlende Kennzeichnung deutet nicht auf die freie Verwendung hin. Technische Änderungen vorbehalten