

MobileClient



# IPS VideoManager V 4.0

## MobileClient

**IPS VideoManager MobileClient ist eine mobile Applikation für den Einsatz auf iPads und iPhones. Sie bietet sofortigen und bequemen Fernzugriff auf IPS VideoManager Videoüberwachungssysteme. Damit ermöglicht sie die Anzeige und Bearbeitung von Ereignissen im Überwachungsbereich sowie die Einleitung von Sofortmaßnahmen bei Bedarf.**

### Hauptfunktionen

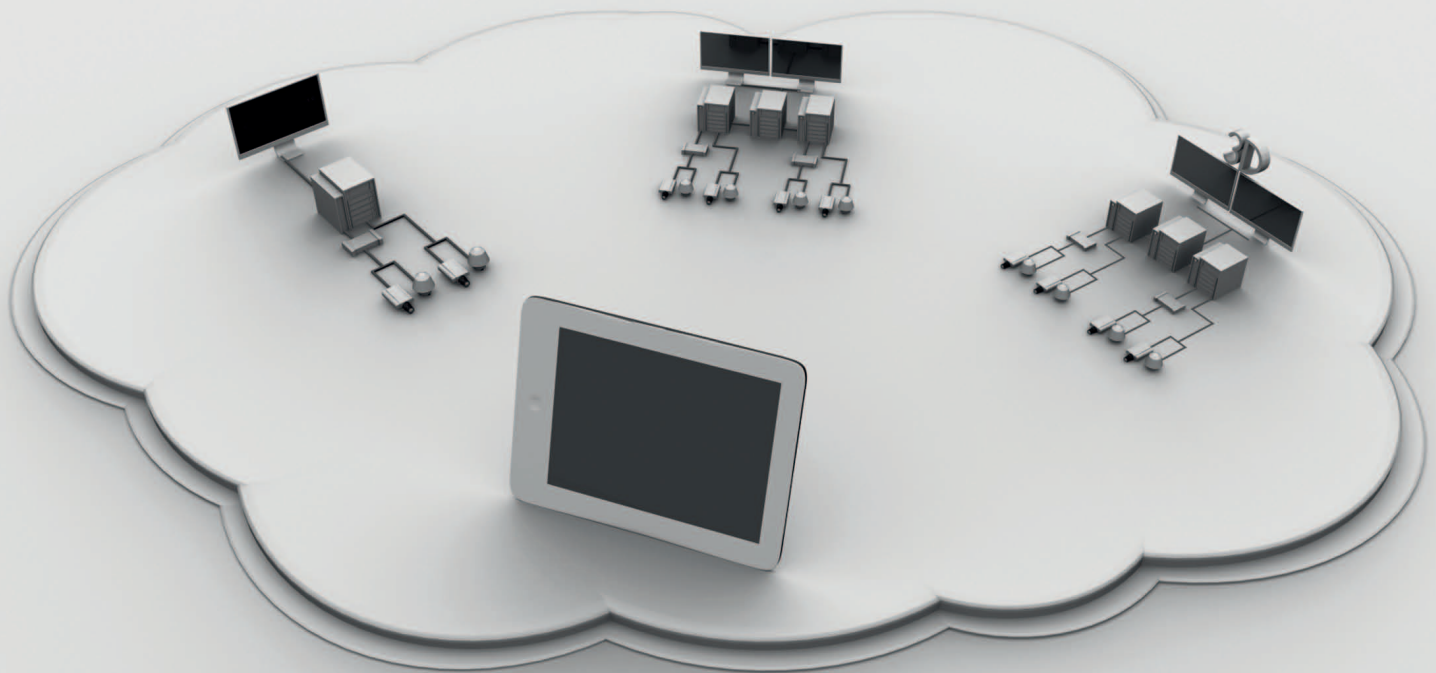
- Kameraverwaltung
- Kameraanzeige mit Eigenschaften und Status
- Steuerung von PTZ Kameras
- Steuerung von I/O Geräten
- 2 Bedienebenen: Alarm, Live
- Anzeige von bis zu 4 Videoströmen pro Bildschirm
- Anzeige von Metadaten in Videobildern
- Alarmbearbeitung mit automatischer Alarmanzeige und akustischem Signal

### Anwendungen

- Weltweiter Zugriff auf ein oder mehrere, lokale Videoüberwachungssysteme
- Mobile Videoüberwachung von unterwegs oder zu Hause

### Vorteile

- Bequemer Fernzugriff von überall zu jeder Zeit
- Sofortige Anzeige und Bearbeitung von Ereignissen
- Drahtlose Verbindung über 2G, 3G oder WLAN
- Einfache Vernetzung mit NVR, VMS und 3D VMS
- Optimales Kosten- /Nutzenverhältnis



Oben: Architektur für ein oder mehrere, lokale Videoüberwachungssysteme mit MobileClient.

Rechts: Live Dialog für Überwachung (iPad) und Steuerung von PTZ Kameras (iPhone).



Technische Daten	
Anforderungen Hardware	<ul style="list-style-type: none"> <li>• Kompatibel mit Apple iPad und iPhone</li> <li>• Erfordert iOS 5.0 oder neuer</li> </ul>
Anforderungen Software	<ul style="list-style-type: none"> <li>• IPS VideoManager (ab Version 4.0)</li> </ul>
System Integration	<ul style="list-style-type: none"> <li>• Kostenloser Download der Applikation im Apple App Store</li> <li>• Einfache Vernetzung mit IPS VideoManager Systemen mittels Transcoder</li> <li>• Zusätzliche VM Lizenz Transcoder erforderlich</li> </ul>
Sprachen	<ul style="list-style-type: none"> <li>• Deutsch, Englisch</li> </ul>
Lizenzen	<ul style="list-style-type: none"> <li>• VM Lizenz MobileClient</li> <li>• Lizenzierung mit Hardware Dongle</li> <li>• Zeitlich befristete Demolizenzen verfügbar</li> </ul>
Technische Änderungen vorbehalten.	



# IPS Motion Detection: Intelligente Videoanalyse für IPS VideoManager

**IPS Motion Detection ist eine intelligente Videoanalyse für die Echtzeit-Alarmierung bei sich bewegenden Objekten innerhalb vordefinierter Bereiche. Sie erkennt die Objektgrösse, ermittelt die Objektbewegung und unterscheidet die Perspektiven. Damit ermöglicht sie eine ereignisgesteuerte Aufzeichnung, die den Bandbreiten- und Speicherbedarf von Videoüberwachungssystemen signifikant reduziert. Sie ist einfach zu installieren sowie zu konfigurieren und für Innen- sowie Aussenanwendungen geeignet.**

**Hauptfunktionen**

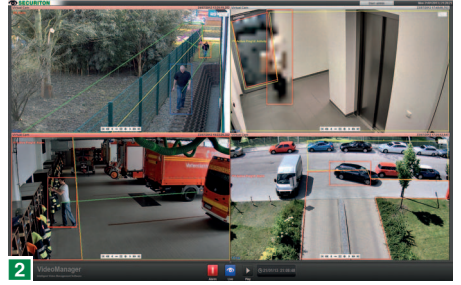
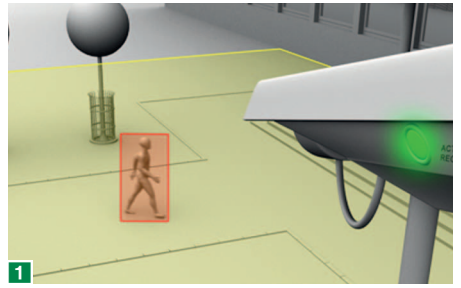
- Echtzeit-Alarmierung bei sich bewegenden Objekten in vordefiniertem Bereich
- Bewegungserkennung und Aktivitätserkennung
- Konfiguration von Erfassungs- und Alarmzone
- Einstellung von Objektgrössen, Objektrichtungen, Objektstrecken, Perspektiven und Einsatzvarianten
- Einrichtung von Empfindlichkeitsschwelle und Aktivitäts-Abschaltverzögerung
- 3-D-Georeferenzierung möglich

**Anwendungen**

- Serverbasierte Videoanalyse für Innen- und Aussenanwendungen
- Automatische Aufzeichnungssteuerung
- Flächen-, Korridor- und Raumüberwachung

**Vorteile**

- Erhöhte Sicherheit in überwachten Bereichen
- Zuverlässige Detektion auch bei schwierigen Witterungsverhältnissen
- Geeignet für Farb- und Wärmebildkameras
- Einfache Installation und Konfiguration
- Optimales Kosten-Nutzen-Verhältnis



**1** Zuverlässige Detektion von sicherheitsrelevanten Objekten oder Ereignissen mittels vordefinierbarer Zonen sowie Übermittlung von Event- und Metadaten an IPS VideoManager zwecks Anzeige, Aufzeichnung und Alarmbearbeitung.

**2** Grafische Darstellung von Event- und Metadaten in IPS VideoManager.

Technische Daten	
<b>Anforderungen Hardware</b>	• Securiton Device Server (SDS), IPS NVR oder vergleichbar
<b>Anforderungen Software</b>	• IPS VideoManager (ab Version 4.2)
<b>Systemintegration</b>	• Betrieb eines oder mehrerer Analysemodule pro Kamera möglich • Nahtlose Integration in IPS VideoManager mittels Multi-Plugin-Architektur
<b>Sprachen</b>	• Deutsch, Englisch, Französisch, Italienisch, Spanisch, Russisch
<b>Lizenzen</b>	• Analyse-Lizenz IPS Motion Detection • Lizenzierung mit Hardware-Dongle • Zeitlich befristete Demolizenzen verfügbar
Technische Änderungen vorbehalten.	



# IPS Outdoor Detection: Intelligente Videoanalyse für IPS VideoManager

IPS Outdoor Detection ist eine iLIDS-zertifizierte Videoanalyse für die Echtzeit-Alarmierung bei Eindringen in gesicherte Aussenbereiche. Mit ihrem patentierten 3-Zonen-Konzept erlaubt sie eine exakte Freund-Feind-Erkennung. Zusätzlich lässt sie sich optimal an ihre Umgebung anpassen. Damit ermöglicht sie die zuverlässige Detektion von unerlaubten Zutritten auch bei schwierigen Witterungsverhältnissen. Sie ist einfach zu installieren sowie zu konfigurieren und für Aussenanwendungen geeignet.

## Hauptfunktionen

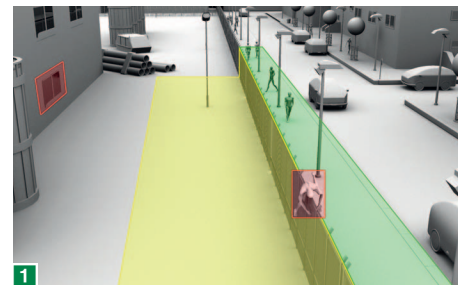
- Echtzeit-Alarmierung bei Eindringen in gesicherten Bereich
- Aktivitätserkennung, Sabotageerkennung, Objekterkennung und -verfolgung
- Konfiguration von Erfassungs-, Alarm- und Prioritätszone mit patentiertem IPS-3-Zonen-Konzept
- Einstellung von Objektgrössen, Objektrichtungen, Objektstrecken, Objektgeschwindigkeiten und Perspektiven
- Optionale Einsatzvarianten für Fassadensicherung, Zaunsicherung, Vogelflugfilter, Schattenfilter und Wolkenfilter
- Integrierte Einsatzvarianten für merkmalsbasierte Erkennung (Farbe, Graustufen), Witterungsfilter und automatische Empfindlichkeitsberechnung
- Einrichtung von Aktivitäts-Abschaltverzögerung
- 3-D-Georeferenzierung und simultane Objektbestätigung möglich

## Anwendungen

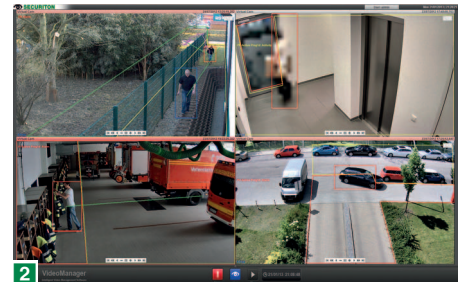
- Serverbasierte Videoanalyse für Aussenanwendungen
- Perimeter- und Geländesicherung von sensiblen Bereichen
- Freiflächen-, Zaun-, Gebäude- und Eingangsüberwachung

## Vorteile

- Erhöhte Sicherheit in überwachten Bereichen
- Zuverlässige Detektion auch bei schwierigen Witterungsverhältnissen
- Geeignet für Farb- und Wärmebildkameras
- Einfache Installation und Konfiguration
- Optimales Kosten-Nutzen-Verhältnis



1

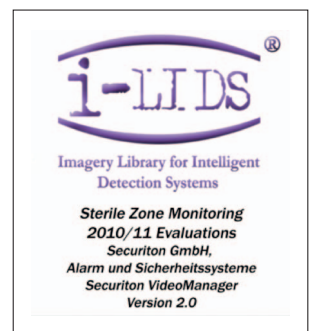


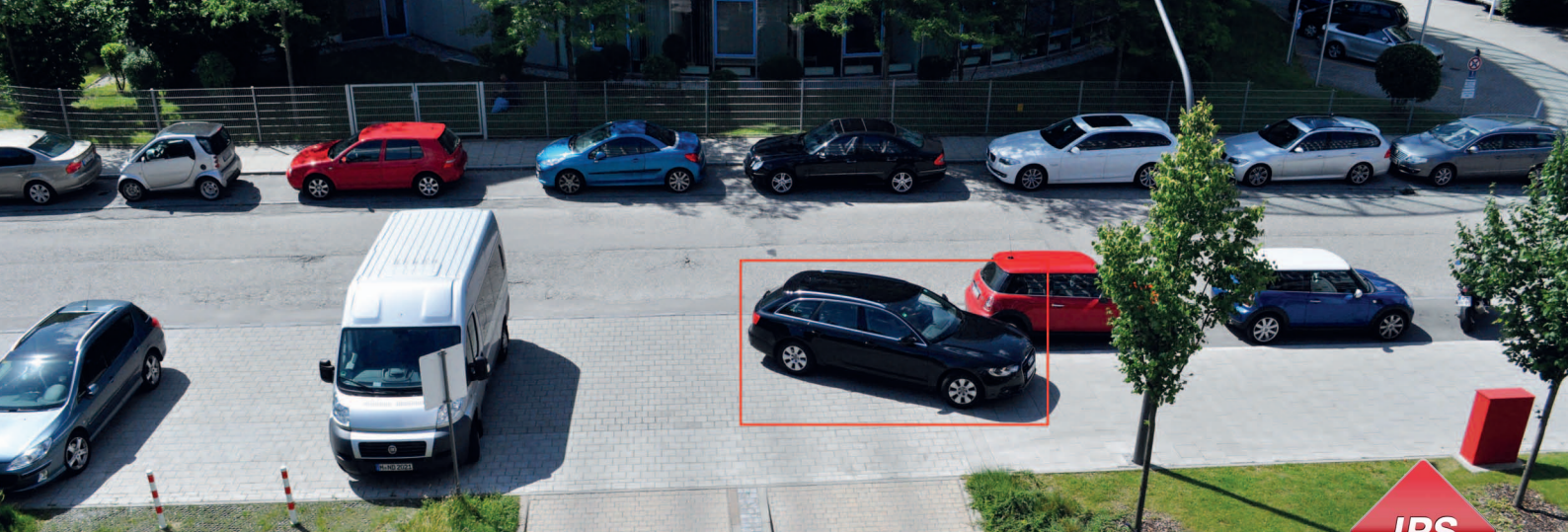
2

1 Zuverlässige Detektion von sicherheitsrelevanten Objekten oder Ereignissen mittels vordefinierbarer Zonen sowie Übermittlung von Event- und Metadaten an IPS VideoManager zwecks Anzeige, Aufzeichnung und Alarmbearbeitung.

2 Grafische Darstellung von Event- und Metadaten in IPS VideoManager.

Technische Daten	
Anforderungen Hardware	• Securiton Device Server (SDS), IPS NVR oder vergleichbar
Anforderungen Software	• IPS VideoManager (ab Version 4.2)
Systemintegration	• Betrieb eines oder mehrerer Analysemodule pro Kamera möglich • Nahtlose Integration in IPS VideoManager mittels Multi-Plugin-Architektur
Sprachen	• Deutsch, Englisch, Französisch, Italienisch, Spanisch, Russisch
Lizenzen	• Analyse-Lizenz IPS Outdoor Detection • Lizenzierung mit Hardware-Dongle • Zeitlich befristete Demolizenzen verfügbar
Technische Änderungen vorbehalten.	





# IPS Parking Violation Detection: Intelligente Videoanalyse für IPS VideoManager

IPS Parking Violation Detection ist eine intelligente Videoanalyse für die Echtzeit-Alarmierung bei unerlaubtem Anhalten von Fahrzeugen in überwachten Bereichen. Sie unterscheidet zwischen Fahr- sowie Standzonen, erkennt anhaltende Fahrzeuge und überprüft deren Verweildauer. Damit ermöglicht sie die exakte Detektion von unerlaubtem Parken. Sie ist einfach zu installieren sowie zu konfigurieren und für Innen- sowie Aussenanwendungen geeignet.

## Hauptfunktionen

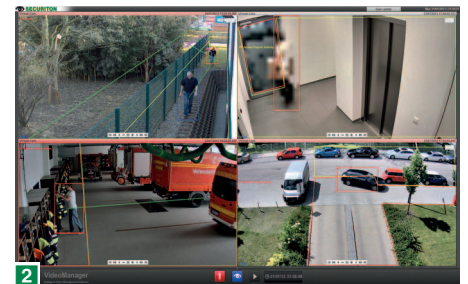
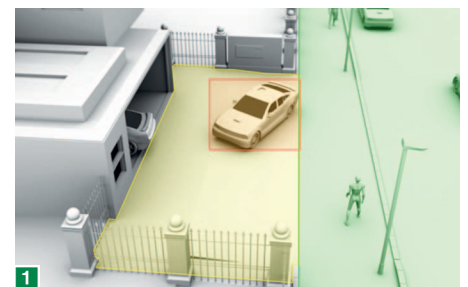
- Echtzeit-Alarmierung bei unerlaubtem Parken
- Erkennung von anhaltenden Fahrzeugen und Aktivitätserkennung
- Konfiguration von Fahr- und Standzonen
- Einstellung von Objektgrößen, Objektverweildauer, Perspektiven und Einsatzvarianten
- Einrichtung von Aktivitäts-Abschaltverzögerung
- 3-D-Georeferenzierung möglich

## Anwendungen

- Serverbasierte Videoanalyse für Innen- und Aussenanwendungen
- Durchsetzung von Halteverboten auf Strassen, auf Plätzen und in Parkhäusern
- Flächen- und Raumüberwachung

## Vorteile

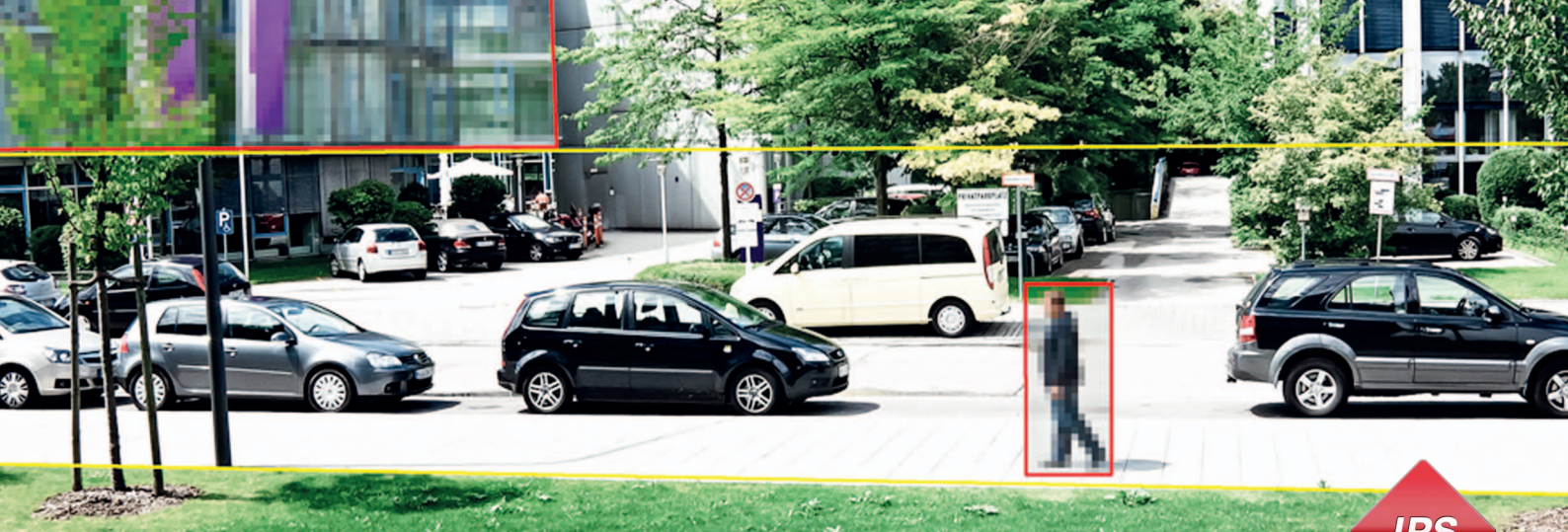
- Erhöhte Sicherheit in überwachten Bereichen
- Zuverlässige Detektion von unerlaubtem Parken
- Geeignet für Farb- und Wärmebildkameras
- Einfache Installation und Konfiguration
- Optimales Kosten-Nutzen-Verhältnis



**1** Zuverlässige Detektion von sicherheitsrelevanten Objekten oder Ereignissen mittels vordefinierbarer Zonen sowie Übermittlung von Event- und Metadaten an IPS VideoManager zwecks Anzeige, Aufzeichnung und Alarmbearbeitung.

**2** Grafische Darstellung von Event- und Metadaten in IPS VideoManager.

Technische Daten	
<b>Anforderungen Hardware</b>	• Securiton Device Server (SDS), IPS NVR oder vergleichbar
<b>Anforderungen Software</b>	• IPS VideoManager (ab Version 4.2)
<b>Systemintegration</b>	• Betrieb eines oder mehrerer Analysemodule pro Kamera möglich • Nahtlose Integration in IPS VideoManager mittels Multi-Plugin-Architektur
<b>Sprachen</b>	• Deutsch, Englisch, Französisch, Italienisch, Spanisch, Russisch
<b>Lizenzen</b>	• Analyse-Lizenz IPS Parking Violation Detection • Lizenzierung mit Hardware-Dongle • Zeitlich befristete Demolizenzen verfügbar
Technische Änderungen vorbehalten.	



# IPS Privacy Protection: Intelligente Videoanalyse für IPS VideoManager

IPS Privacy Protection ist eine intelligente Videoanalyse für den Echtzeit-Schutz der Privatsphäre in überwachten Bereichen. Sie verschleiert fixe Bereiche, mobile Objekte und bei Bedarf Gesichter. Damit ermöglicht sie die zuverlässige Einhaltung von rechtlichen Rahmenbedingungen in öffentlichen und privaten Bereichen. Sie ist einfach zu installieren sowie zu konfigurieren und für Innen- und Aussenanwendungen geeignet.

## Hauptfunktionen

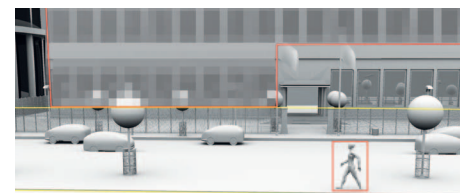
- Echtzeit-Schutz der Privatsphäre in überwachtem Bereich
- Verschleierung von fixen Bereichen, mobilen Objekten und Gesichtern sowie Aktivitätserkennung
- Konfiguration von Bereichs-, Objekt- und Gesichtsverschleierungszone
- Einstellung von Objektgrössen, Perspektiven und Einsatzvarianten
- Einrichtung von Empfindlichkeitsschwelle und Aktivitäts-Abschaltverzögerung

## Anwendungen

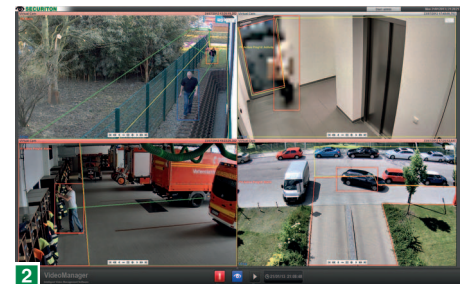
- Serverbasierte Videoanalyse für Innen- und Aussenanwendungen
- Überwachung von öffentlichen oder privaten Bereichen
- Gebäude-, Bereichs-, Fahrzeugs-, Personen- und Gesichtsmaskierung

## Vorteile

- Zuverlässiger Schutz der Privatsphäre
- Korrekte Einhaltung von gesetzlichen Rahmenbedingungen
- Geeignet für Farbkameras
- Einfache Installation und Konfiguration
- Optimales Kosten-Nutzen-Verhältnis



1



2

1 Zuverlässige Detektion von sicherheitsrelevanten Objekten oder Ereignissen mittels vordefinierbarer Zonen sowie Übermittlung von Event- und Metadaten an IPS VideoManager zwecks Anzeige, Aufzeichnung und Alarmbearbeitung.

2 Grafische Darstellung von Event- und Metadaten in IPS VideoManager.

Technische Daten	
<b>Anforderungen Hardware</b>	• Securiton Device Server (SDS), IPS NVR oder vergleichbar
<b>Anforderungen Software</b>	• IPS VideoManager (ab Version 4.2)
<b>Systemintegration</b>	• Betrieb eines oder mehrerer Analysemodule pro Kamera möglich • Nahtlose Integration in IPS VideoManager mittels Multi-Plugin-Architektur
<b>Sprachen</b>	• Deutsch, Englisch, Französisch, Italienisch, Spanisch, Russisch
<b>Lizenzen</b>	• Analyse-Lizenz IPS Privacy Protection • Lizenzierung mit Hardware-Dongle • Zeitlich befristete Demolizenzen verfügbar
Technische Änderungen vorbehalten.	



# IPS Public Transport Protection: Intelligente Videoanalyse für IPS VideoManager

IPS Public Transport Protection ist eine intelligente Videoanalyse für die Echtzeit-Alarmierung bei unerlaubtem Verhalten in unter- und oberirdischen Bahnanlagen. Sie erkennt Züge, ermittelt die Anwesenheit von Personen auf dem Bahnsteig und identifiziert das unerlaubte Betreten des Gleisbetts. Damit ermöglicht sie die zuverlässige Detektion von ordnungswidrigem Verhalten auch bei schwierigen Witterungsverhältnissen. Sie ist einfach zu installieren sowie zu konfigurieren und für Innen- sowie Aussenanwendungen geeignet.

## Hauptfunktionen

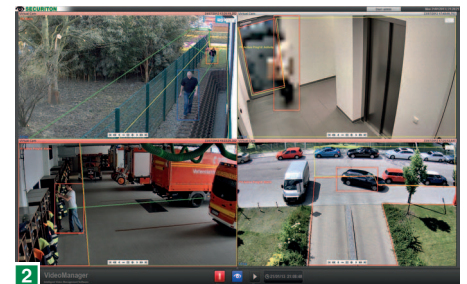
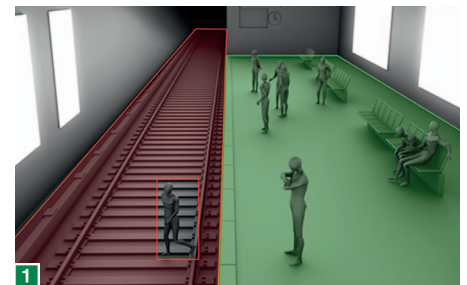
- Echtzeit-Alarmierung bei unerlaubtem Verhalten in überwachtem Bereich
- Zugerennung, Aktivitätserkennung, Objekterkennung und -verfolgung sowie Aktivitätserkennung
- Konfiguration von Erfassungs- und Gleisbettzone
- Einstellung von Objektgrößen, Perspektiven und Einsatzvarianten
- Einrichtung von Aktivitäts-Abschaltverzögerung

## Anwendungen

- Serverbasierte Videoanalyse für Innen- und Aussenanwendungen
- Sicherung von unter- und oberirdischen Bahnanlagen
- Bahnsteig- und Gleisbettüberwachung

## Vorteile

- Erhöhte Sicherheit in überwachten Bereichen
- Zuverlässige Detektion auch bei schwierigen Witterungsverhältnissen
- Geeignet für Farbbildkameras
- Einfache Installation und Konfiguration
- Optimales Kosten-Nutzen-Verhältnis



**1** Zuverlässige Detektion von sicherheitsrelevanten Objekten oder Ereignissen mittels vordefinierbarer Zonen sowie Übermittlung von Event- und Metadaten an IPS VideoManager zwecks Anzeige, Aufzeichnung und Alarmbearbeitung.

**2** Grafische Darstellung von Event- und Metadaten in IPS VideoManager.

Technische Daten	
<b>Anforderungen Hardware</b>	• Securiton Device Server (SDS), IPS NVR oder vergleichbar
<b>Anforderungen Software</b>	• IPS VideoManager (ab Version 4.2)
<b>Systemintegration</b>	• Betrieb eines oder mehrerer Analysemodule pro Kamera möglich • Nahtlose Integration in IPS VideoManager mittels Multi-Plugin-Architektur
<b>Sprachen</b>	• Deutsch, Englisch, Französisch, Italienisch, Spanisch, Russisch
<b>Lizenzen</b>	• Analyse-Lizenz IPS Public Transport Protection • Lizenzierung mit Hardware-Dongle • Zeitlich befristete Demolizenzen verfügbar
Technische Änderungen vorbehalten.	