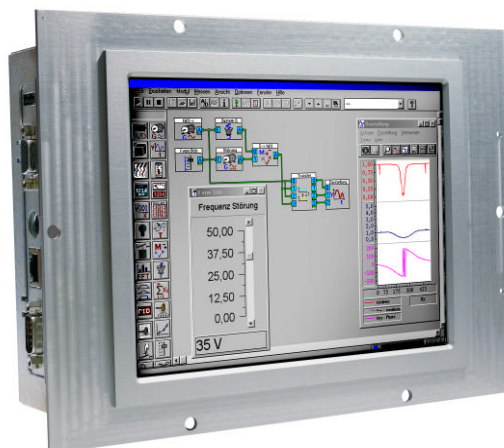


HIGHLIGHTS

- LOW POWER, LÜFTERLOS
- LCD 8,4" 800x600
- TOUCHSCREEN 4-WIRE
- SKALIERBARE CPU PERFORMANCE
- CE-KONFORM
- INDUSTRIETAUGLICH
- VERFÜGBARKEIT MIND. 3 JAHRE



PPC 08

Stand: 04/2009

Hardware	Beschreibung
Beschreibung	Stahlblechgehäuse mit integriertem Single Board Computer, 8,4"-SVGA Display mit Touch. Zum Einbau hinter Fronttafel-Ausbruch.
Mainboard	Formfaktor: 3,5"-Single Board (102 x 147mm) CPU: Intel® ATOM N270 mit 1,6 GHz AMD LX 800 mit 500 MHz Graphic: onboard Ethernet: onboard Audio: onboard I/O: 3x In / 5x Out
Schnittstellen extern (Rückwand unten)	Seriell: 1x RS232 + 1x USB2.0 Grafik: CRT (VGA) Netzwerk: LAN10/100Mbps Fast Ethernet Eingabe: PS/2 (Keyboard) Extra: Weiter Schnittstellen auf Kundenwunsch
Schnittstellen intern	Type: 2x USB2.0, RS232, SATA/IDE, Compact Flash
Arbeitsspeicher	RAM: DDR-RAM-DIMM, 512MB-1GB; (ATOM=1GB-2GB)
Massenspeicher	HDD: CompactFlash industrial Grad, optional 1,8"/2,5" Festplatte
Display	LCD: 8,4" 350cd/m ² 800x600 Pixel
Touch	Type: Resistiver Touchscreen, 4-wire-USB-Controller
Netzteil	Formfaktor: Open Frame Eingang: 85-264 VAC / 47- 440Hz, optional 12/24 VDC Ausgang: +5VDC / +12VDC / -12VDC Leistung : 62 Watt max.

Software	Beschreibung
Betriebssystem	Windows® XPembedded, Windows XP prof

Mechanik	Gehäusemaße: B x H x T
Gehäuse	255 x 185 x 90 mm
Gewicht	2,0 kg

Optionen	Beschreibung
Frontblende	div. Ausführungen nach Kundenwunsch

© 2009 MASS GmbH