

JET STEP

FLUGGASTTREPPE



KAHLBACHER
AIRPORTEQUIPMENT

KAHLBACHER FLUGGASTTREPPE „JET STEP“ DIE NEUE TREPPENGENERATION



Lieferbare Höhenbereiche

1,80 bis 4,20 m

2,40 bis 5,80 m und

2,60 bis 6,00 m JUMBO

Die Konstruktion wurde so abgestimmt, daß an den verschiedensten Flugzeugtypen mit unterschiedlichen Einstiegshöhen andockt werden kann.

Passagierkomfort - Sicherheit:

Die sehr verwindungssteife Rahmen-Konstruktion, kombiniert mit dem Leichtbau-Oberteil gibt der Treppe eine hohe Stabilität und Standfestigkeit.

Trittsichere Stufen mit seitlich integrierter Beleuchtung und griffigen Handläufen erhöhen die Passagiersicherheit.

Große Fensterflächen an der Seite und Lichtbänder im Dach bieten eine hervorragende Rundumsicht und ein Maximum an Helligkeit. Vergrößerte Plattformbreiten erhöhen die Sicherheit der Passagiere und des Bedienpersonales.

Bedienkomfort - Sicherheit:

Die Kabine und alle notwendigen **Bedienelemente** sind **ergonomisch gestaltet** und **angeordnet**.



Bequemer Einstieg in die Fahrerkabine durch eine große, sich weitöffnende Schwenktür.

Bedienelemente für den Fahrtrieb und für die Treppenfunktion sind getrennt voneinander angeordnet.

Für den Fahrtrieb werden KFZ-übliche Symbole verwendet. Durch **Teilautomation** können **Bedienelemente** zusammengelegt und dadurch Arbeitsgänge minimiert werden.

Optimale Sicht auf den Andockvorgang durch große durchgehende Glasflächen an der Kabinenoberseite.

Sicheren, einfachen und schnellen Einsatz der Treppe gewährleistet ein **voll-hydrostatischer Fahrtrieb** über nur ein Fahrpedal mit stufenlosem Geschwindigkeitsbereich von 0 bis 30 km/h sowie für feinfühliges Fahren im Andockbereich von 0 bis 6 km/h.

Niedrige Betriebskosten:

Schneller und einfacher Service durch **groß dimensionierte Wartungsklappen**.

Direktantrieb auf Radnabenmotore, wartungsfreie, bewährte Serienkomponenten.

Wartungsaufwendige Komponenten, wie z.B. Getriebe, Kupplung usw. entfallen.

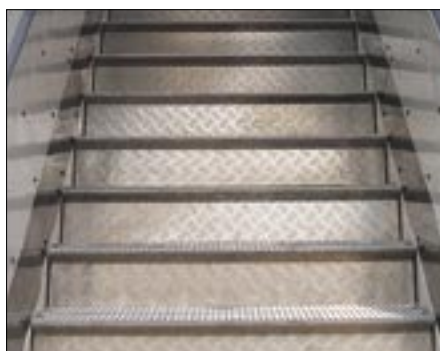
Robuste „**SPS - Steuerung**“ (erprobt durch härtesten Einsatz in Winterdienstgeräten).

Alle Schaltschränke und elektronischen Elemente sind spritzwassergeschützt. Durch Verwendung von Standard-Bauteilen ist die **Qualität** und rasche Beschaffung von **Ersatzteilen** garantiert.

Einfacher und logischer Aufbau aller Komponenten zur schnellen Fehlerfindung und -behebung.



Einfache und leichte Servicearbeiten durch weit öffnende Wartungsklappen.



Trittsichere Stufen mit seitlich integrierter Beleuchtung.



Tastrad für Nachfahrautomatik.

„Jet Step“ 180/420



„Jet Step“ JUMBO 260/600



Plattform mit Safety Bumper
und Faltenbalgbedienung.



Hydraulische Abstützylinder.

Die Kabine und alle notwendigen Bedienelemente sind ergonomisch gestaltet und angeordnet.



Die Kahlbacher Fluggasttreppe „Jet Step“ kann nach Ihren **individuellen Wünschen** mit folgenden **Optionen** ausgestattet werden:

Überdachung und Faltenbalg: Treppenaufgang und Plateau sind mit einer selbsttragenden Fachwerkskonstruktion aus Aluminium überdacht. Die Seitenflächen sind großzügig mit getönten, **splitterfreien Polycarbonatscheiben** verglast. Natürliche **Luftzirkulation** durch sinnvoll angeordnete Belüftungsschlitze. Ein elektromotorisch ausfahrbarer Faltenbalg mit Andockschutz sorgt für einen dichten Anschluß an den Flugzeugkörper. Die Betätigung erfolgt über das **Bedienpult** auf der Plattform.

Autom. Nivellierungssystem: **Automatische Absenkvorrichtung mit Safety-Bumper** Über das Tastrad wird während der Beladung der Senkbewegung gefolgt. **Autom. Hebe- und Senkvorrichtung mit Safety-Bumper.** Über das Tastrad wird der Hebe- und Senkbewegung bei Entladen und Beladen des Flugzeuges gefolgt.

Stufen und Plattform aus rutschfesten Strangpreßprofilen - „**Alusingen**“.

Treppenbeleuchtung - Sparschaltung. Ein Bewegungsmelder am Treppenaufgang und auf der Plattform steuert die Beleuchtung energiesparend.

Fehlerdiagnosesystem mittels Telefonmodem

Infrarot-Entfernungssensor zur zusätzlichen Sicherung für den Andock- und Fahrbetrieb.

Video-Andocküberwachungsanlage - An der Plattform montierte Videokamera mit integrierter Entfernungsskala.

Video-Rückfahrüberwachung - Heckseitig montierte Videokamera mit integrierter Entfernungsskala.

Ultraschall-Rückfahrwarnsystem mit Warnton und LCD-Anzeige im Fahrerhaus.

Aussenspiegelheizung erhöht die Sicherheit im Fahrbetrieb.

Differentialsperre auf die Hinterräder wirkend, während der Fahrt zuschaltbar.

Zusatzheizung in Kompaktbauweise. Extrem leiser Betrieb

Sonderlackierung und **Firmenlogo**



Ergonomisch gestaltete Fahrerkabine



Übersichtlich angeordnete Bedienelemente